



УТВЕРЖДАЮ
 Руководитель УТИСЭН АПМР
 Е. А. Бабадурова

10.01.2018 г.

ПАСПОРТ ДОСТУПНОСТИ
 объекта социальной инфраструктуры (ОСИ)
 N 50

1. Общие сведения об объекте

- 1.1. Наименование (вид) объекта муниципальное бюджетное дошкольное образовательное учреждение «Детский сад № 44» Предгорного муниципального района Ставропольского края
- 1.2. Адрес объекта: Ставропольский край, Предгорный район, пос. Нежинский 7 «А»
- 1.3. Сведения о размещении объекта:
 - отдельно стоящее здание 2 этажей, 1509,2 кв. м
 - часть здания этажей (или на этаже), кв. м
 - наличие прилегающего земельного участка (да, нет); 3526,4 кв. м
- 1.4. Год постройки здания 1975, последнего капитального ремонта
- 1.5. Дата предстоящих плановых ремонтных работ: текущего ежегодно , капитального
- сведения об организации, расположенной на объекте
- 1.6. Название организации (учреждения) (полное юридическое наименование - согласно Уставу, краткое наименование) муниципальное бюджетное дошкольное образовательное учреждение «Детский сад № 44» Предгорного муниципального района Ставропольского края
- 1.7. Юридический адрес организации (учреждения) Ставропольский край, Предгорный район, пос. Нежинский 7 «А»
- 1.8. Основание для пользования объектом (оперативное управление, аренда, собственность)
- 1.9. Форма собственности (государственная, негосударственная) государственная
- 1.10. Территориальная принадлежность (федеральная, региональная, муниципальная) муниципальная
- 1.11. Вышестоящая организация (наименование) Управление образованием администрации Предгорного муниципального района Ставропольского края
- 1.12. Адрес вышестоящей организации, другие координаты 357350, Ставропольский край Предгорный район ст. Ессентукская, ул. Набережная, 5

2. Характеристика деятельности организации на объекте
 (по обслуживанию населения)

- 2.1. Сфера деятельности (здравоохранение, образование, социальная защита, физическая культура и спорт, культура, связь и информация, транспорт, жилой фонд, потребительский рынок и сфера услуг, другое)
образование
- 2.2. Виды оказываемых услуг обеспечение воспитания, обучения и развития, а так же, присмотр, уход детьми
- 2.3. Форма оказания услуг: (на объекте, с длительным пребыванием, в т.ч. проживанием, на дому, дистанционно) на объекте
- 2.4. Категории обслуживаемого населения по возрасту: (дети, взрослые трудоспособного возраста, пожилые; все возрастные категории) дети дошкольного возраста
- 2.5. Категории обслуживаемых инвалидов: инвалиды, передвигающиеся на коляске, инвалиды с нарушениями опорно-двигательного аппарата; нарушениями зрения, нарушениями слуха, нарушениями умственного развития - нет
- 2.6. Плановая мощность: посещаемость (количество обслуживаемых в день),

местимость, пропускная способность _____ 166 детей, сотрудников 39 _____
2.7. Участие в исполнении ИПР инвалида, ребенка-инвалида (да, нет)
нет

3. Состояние доступности объекта

3.1. Путь следования к объекту пассажирским транспортом
(описать маршрут движения с использованием пассажирского транспорта)
из г. Кисловодск рейсовый автобус № 104,
наличие адаптированного пассажирского транспорта к объекту
нет

3.2. Путь к объекту от ближайшей остановки пассажирского транспорта:

3.2.1. Расстояние до объекта от остановки транспорта _____ 100 _____ м

3.2.2. Время движения (пешком) _____ 3 _____ мин.

3.2.3. Наличие выделенного от проезжей части пешеходного пути (да, нет) да

3.2.4. Перекрестки: нерегулируемые; регулируемые, со звуковой сигнализацией, таймером; нет

3.2.5. Информация на пути следования к объекту: акустическая, тактильная, визуальная; нет

3.2.6. Перепады высоты на пути: есть, нет

Их обустройство для инвалидов на коляске: да, нет

3.3. Организация доступности объекта для инвалидов - форма обслуживания <*>

N п/п	Категория инвалидов (вид нарушения)	Вариант организации доступности объекта (формы обслуживания) <*>
1	Все категории инвалидов и МГН в том числе инвалиды:	
2	передвигающиеся на креслах-колясках	ВНД
3	с нарушениями опорно-двигательного аппарата	ДУ
4	с нарушениями зрения	ВНД
5	с нарушениями слуха	ДУ
6	с нарушениями умственного развития	ДУ

<*> Указывается один из вариантов: "А", "Б", "ДУ", "ВНД".

3.4. Состояние доступности основных структурно-функциональных зон

N п/п	Основные структурно-функциональные зоны	Состояние доступности, в том числе для основных категорий инвалидов <***>
1	Территория, прилегающая к зданию (участок)	ДЧ-И (К,О,С,Г,У)
2	Вход (входы) в здание	ДЧ-И (О,Г,У)
3	Путь (пути) движения внутри здания (в т.ч. пути эвакуации)	ДЧ-И (О,Г,У)
4	Зона целевого назначения здания (целевого посещения объекта)	ДЧ-И (О,Г,У)
5	Санитарно-гигиенические помещения	ДЧ-И (О,Г,У)
6	Система информации и связи (на всех зонах)	ДЧ-И (О,Г,У)
7	Пути движения к объекту (от остановки транспорта)	ДЧ-И (К,О,С,Г,У)

<***> Указывается: ДП-В - доступно полностью всем; ДП-И (К, О, С, Г, У) - доступно полностью избирательно (указать категории инвалидов); ДЧ-В - доступно частично всем; ДЧ-И (К, О, С, Г, У) - доступно частично избирательно (указать категории инвалидов); ДУ - доступно условно, ВНД - временно недоступно.

3.5. Итоговое заключение о состоянии доступности ОСИ:

- территория, прилегающая к Зданию доступна для всех категорий инвалидов;
- вход в Здание возможен для всех, кроме инвалидов - колясочников из - за отсутствия пандуса;
- пути движения по Зданию доступны частично-избирательно для инвалидов с нарушениями опорно-двигательного аппарата, с поражением слуха и умственной отсталостью, отсутствие специальных приспособлений вызывает трудности инвалидов с поражением зрения;
- зоны целевого назначения: групповые помещения, музыкальный зал доступны для инвалидов с нарушениями опорно-двигательного аппарата, инвалидам с поражением слуха и умственной отсталостью;
- санитарно - гигиенические помещения доступны только инвалидам с нарушениями опорно-двигательного аппарата, с поражением слуха и умственной отсталостью;
- система информации и связи отсутствует для всех категорий инвалидов, кроме кнопки вызова сотрудника учреждения и телефонной связи;
- пути движения к объекту доступны инвалидам с нарушениями опорно-двигательного аппарата, с поражением слуха и умственной отсталостью, инвалидам колясочникам.

4. Управленческое решение

4.1. Рекомендации по адаптации основных структурных элементов объекта

№ п/п	Основные структурно-функциональные зоны объекта	Рекомендации по адаптации объекта (вид работы) <*>
1	Территория, прилегающая к Зданию (участок)	Ремонт текущий
2	Вход (входы) в здание	Ремонт текущий
3	Путь (пути) движения внутри здания (в т.ч. пути эвакуации)	Ремонт текущий
4	Зона целевого назначения здания (целевого посещения объекта)	Ремонт текущий
5	Санитарно-гигиенические помещения	Ремонт текущий
6	Система информации на объекте (на всех зонах)	Ремонт текущий
7	Пути движения к объекту (от остановки транспорта)	Ремонт текущий
8	Все зоны и участки	Ремонт текущий

<*> Указывается один из вариантов (видов работ): не нуждается; ремонт (текущий, капитальный); индивидуальное решение с ТСР; технические решения невозможны - организация альтернативной формы обслуживания.

4.2. Период проведения работ _____
в рамках исполнения _____

(указывается наименование документа: программы, плана)

4.3. Ожидаемый результат (по состоянию доступности) после выполнения работ по адаптации _____

Оценка результата исполнения программы, плана (по состоянию доступности) _____

4.4. Для принятия решения требуется, не требуется (нужное подчеркнуть):
Согласование _____

Имеется заключение уполномоченной организации о состоянии доступности объекта (наименование документа и выдавшей его организации, дата), прилагается _____

4.5. Информация размещена (обновлена) на Карте доступности субъекта Российской Федерации дата _____

(наименование сайта, портала)

5. Особые отметки

Паспорт сформирован на основании:

1. Анкеты (информации об объекте) от "ОЦ" сентябрь 2018 г.

УТВЕРЖДАЮ
 Руководитель организации

 "04" сентября 2018 г.

АНКЕТА
 (информация об объекте социальной инфраструктуры)
 К ПАСПОРТУ ДОСТУПНОСТИ ОСИ
 N _____ 50 _____

1. Общие сведения об объекте

- 1.1. Наименование (вид) объекта муниципальное бюджетное дошкольное образовательное учреждение «Детский сад № 44» Предгорного муниципального района Ставропольского края
- 1.2. Адрес объекта: Ставропольский край, Предгорный район, пос. Нежинский 7 «А»
- 1.3. Сведения о размещении объекта:
 - отдельно стоящее здание 2 этажей, 1509,2 кв. м
 - часть здания _____ этажей (или на _____ этаже), _____ кв. м
 - наличие прилегающего земельного участка (да, нет); 3526,4 кв. м
- 1.4. Год постройки здания 1975, последнего капитального ремонта _____
- 1.5. Дата предстоящих плановых ремонтных работ: текущего _____ ежегодно _____, капитального _____
- сведения об организации, расположенной на объекте
- 1.6. Название организации (учреждения) (полное юридическое наименование - согласно Уставу, краткое наименование) муниципальное бюджетное дошкольное образовательное учреждение «Детский сад № 44» Предгорного муниципального района Ставропольского края
- 1.7. Юридический адрес организации (учреждения) Ставропольский край, Предгорный район, пос. Нежинский 7 «А»
- 1.8. Основание для пользования объектом (оперативное управление, аренда, собственность) _____
- 1.9. Форма собственности (государственная, негосударственная) государственная
- 1.10. Территориальная принадлежность (федеральная, региональная, муниципальная) муниципальная
- 1.11. Вышестоящая организация (наименование) Управление образованием администрации Предгорного муниципального района Ставропольского края
- 1.12. Адрес вышестоящей организации, другие координаты 357350, Ставропольский край Предгорный район ст. Ессентукская, ул. Набережная, 5

2. Характеристика деятельности
 организации на объекте

- 2.1. Сфера деятельности (здравоохранение, образование, социальная защита, физическая культура и спорт, культура, связь и информация, транспорт, жилой фонд, потребительский рынок и сфера услуг, другое) образование
- 2.2. Виды оказываемых услуг обеспечение воспитания, обучения и развития, а так же, присмотр, уход детьми реализация программ дошкольного образования
- 2.3. Форма оказания услуг: (на объекте, с длительным пребыванием, в т.ч. проживанием, на дому, дистанционно) на объекте
- 2.4. Категории обслуживаемого населения по возрасту: (дети, взрослые трудоспособного возраста, пожилые; все возрастные категории) дети дошкольного возраста с 1,5 до 8 лет
- 2.5. Категории обслуживаемых инвалидов: инвалиды, передвигающиеся на коляске, инвалиды с нарушениями опорно-двигательного аппарата; нарушениями зрения, нарушениями слуха, нарушениями умственного развития - нет
- 2.6. Плановая мощность: посещаемость (количество обслуживаемых в день), _____

местимость, пропускная способность 166 детей, сотрудников 39

2.7. Участие в исполнении ИПР инвалида, ребенка-инвалида (да, нет) нет

3. Состояние доступности объекта для инвалидов и других маломобильных групп населения (МГН)

3.1. Путь следования к объекту пассажирским транспортом (описать маршрут движения с использованием пассажирского транспорта) из г. Кисловодск рейсовый автобус № 104

наличие адаптированного пассажирского транспорта к объекту нет

3.2. Путь к объекту от ближайшей остановки пассажирского транспорта:

3.2.1. Расстояние до объекта от остановки транспорта 70 м

3.2.2. Время движения (пешком) 3 мин.

3.2.3. Наличие выделенного от проезжей части пешеходного пути (да, нет) да

3.2.4. Перекрестки: нерегулируемые; регулируемые, со звуковой сигнализацией, таймером; нет

3.2.5. Информация на пути следования к объекту: акустическая, тактильная, визуальная; нет

3.2.6. Перепады высоты на пути: есть, нет (описать _____)

Их обустройство для инвалидов на коляске: да, нет (_____)

3.3. Вариант организации доступности ОСИ (формы обслуживания) <*> с учетом СП 35-101-2001

№ п/п	Категория инвалидов (вид нарушения)	Вариант организации доступности объекта
1	Все категории инвалидов и МГН в том числе инвалиды:	
2	передвигающиеся на креслах-колясках	ВНД
3	с нарушениями опорно-двигательного аппарата	ДУ
4	с нарушениями зрения	ВНД
5	с нарушениями слуха	ДУ
6	с нарушениями умственного развития	ДУ

<*> Указывается один из вариантов: "А", "Б", "ДУ", "ВНД".

4. Управленческое решение (предложения по адаптации основных структурных элементов объекта)

№ п/п	Основные структурно-функциональные зоны объекта	Рекомендации по адаптации объекта (вид работы) <*>
1	Территория, прилегающая к зданию (участок)	ДЧ-И (К,О,С,Г,У)
2	Вход (входы) в здание	ДЧ-И (О,Г,У)
3	Путь (пути) движения внутри здания (в т.ч. пути эвакуации)	ДЧ-И (О,Г,У)
4	Зона целевого назначения здания (целевого посещения объекта)	ДЧ-И (О,Г,У)
5	Санитарно-гигиенические помещения	ДЧ-И (О,Г,У)
6	Система информации на объекте (на всех зонах)	ДЧ-И (О,Г,У)
7	Пути движения к объекту (от остановки транспорта)	ДЧ-И (К,О,С,Г,У)
8	Все зоны и участки	ДЧ-И (К,О,С,Г,У)

<*> Указывается один из вариантов (видов работ): не нуждается; ремонт (текущий, капитальный); индивидуальное решение с ТСР; технические решения невозможны - организация альтернативной формы обслуживания.



УТВЕРЖДАЮ
Руководитель УТСЭН АПМР
Е. А. Бабелурова

«04» сентября 2018 г.

АКТ ОБСЛЕДОВАНИЯ
объекта социальной инфраструктуры
К ПАСПОРТУ ДОСТУПНОСТИ ОСИ
N 50

«04» сентября 2018 г.

(наименование территориального
образования субъекта
Российской Федерации)

1. Общие сведения об объекте

1.1. Наименование (вид) объекта муниципальное бюджетное дошкольное образовательное учреждение «Детский сад № 44» Предгорного муниципального района Ставропольского края

1.2. Адрес объекта: Ставропольский край, Предгорный район, пос. Нежинский 7 «А»

1.3. Сведения о размещении объекта:

- отдельно стоящее здание 2 этажей, 1509,2 кв. м

- часть здания _____ этажей (или на _____ этаже), _____ кв. м

- наличие прилегающего земельного участка (да, нет); 3526,4 кв. м

1.4. Год постройки здания 1975, последнего капитального ремонта _____

1.5. Дата предстоящих плановых ремонтных работ: текущего _____ ежегодно _____, капитального _____

сведения об организации, расположенной на объекте

1.6. Название организации (учреждения) (полное юридическое наименование - согласно Уставу, краткое наименование) муниципальное бюджетное дошкольное образовательное учреждение «Детский сад № 44» Предгорного муниципального района Ставропольского края

1.7. Юридический адрес организации (учреждения) Ставропольский край, Предгорный район, пос. Нежинский 7 «А»

2. Характеристика деятельности
организации на объекте

2.1. Сфера деятельности (здравоохранение, образование, социальная защита, физическая культура и спорт, культура, связь и информация, транспорт, жилой фонд, потребительский рынок и сфера услуг, другое)

образование

2.2. Виды оказываемых услуг обеспечение воспитания, обучения и развития, а так же, присмотр, уход детьми

2.3. Форма оказания услуг: (на объекте, с длительным пребыванием, в т.ч. проживанием, на дому, дистанционно) на объекте

2.4. Категории обслуживаемого населения по возрасту: (дети, взрослые трудоспособного возраста, пожилые; все возрастные категории) дети дошкольного возраста

2.5. Категории обслуживаемых инвалидов: инвалиды, передвигающиеся на коляске, инвалиды с нарушениями опорно-двигательного аппарата; нарушениями зрения, нарушениями слуха, нарушениями умственного развития - нет

2.6. Плановая мощность: посещаемость (количество обслуживаемых в день), вместимость, пропускная способность 166 детей, сотрудников 39

2.7. Участие в исполнении ИПР инвалида, ребенка-инвалида (да, нет)

3. Состояние доступности объекта

3.1. Путь следования к объекту пассажирским транспортом
(описать маршрут движения с использованием пассажирского транспорта)

наличие адаптированного пассажирского транспорта к объекту

3.2. Путь к объекту от ближайшей остановки пассажирского транспорта:

3.2.1. Расстояние до объекта от остановки транспорта _____ 100 _____ м

3.2.2. Время движения (пешком) _____ 2 _____ мин.

3.2.3. Наличие выделенного от проезжей части пешеходного пути (да, нет)

3.2.4. Перекрестки: нерегулируемые; регулируемые, со звуковой сигнализацией, таймером; нет

3.2.5. Информация на пути следования к объекту: акустическая, тактильная, визуальная; нет

3.2.6. Перепады высоты на пути: есть, нет (описать _____)

Их обустройство для инвалидов на коляске: да, нет (_____)

3.3. Организация доступности объекта для инвалидов - форма обслуживания <*>

№ п/п	Категория инвалидов (вид нарушения)	Вариант организации доступности объекта (формы обслуживания) <*>
1	Все категории инвалидов и МГН в том числе инвалиды:	
2	передвигающиеся на креслах-колясках	ВНД
3	с нарушениями опорно-двигательного аппарата	ДУ
4	с нарушениями зрения	ВНД
5	с нарушениями слуха	ДУ
6	с нарушениями умственного развития	ДУ

<*> Указывается один из вариантов: "А", "Б", "ДУ", "ВНД".

3.4. Состояние доступности основных структурно-функциональных зон

3.4. Состояние доступности основных структурно-функциональных зон

№ п/п	Основные структурно-функциональные зоны	Состояние доступности, в том числе для основных категорий инвалидов <*>
1	Территория, прилегающая к зданию (участок)	ДЧ-И (К, О, С, Г, У)
2	Вход (входы) в здание	ДЧ-И (О, Г, У)
3	Путь (пути) движения внутри здания (в т.ч. пути эвакуации)	ДЧ-И (О, Г, У)
4	Зона целевого назначения здания (целевого посещения объекта)	ДЧ-И (О, Г, У)
5	Санитарно-гигиенические помещения	ДЧ-И (О, Г, У)
6	Система информации и связи (на всех зонах)	ДЧ-И (О, Г, У)
7	Пути движения к объекту (от остановки транспорта)	ДЧ-И (К, О, С, Г, У)

<*> Указывается: ДП-В - доступно полностью всем; ДП-И (К, О, С, Г, У) - доступно полностью избирательно (указать категории инвалидов); ДЧ-В - доступно частично всем; ДЧ-И (К, О, С, Г, У) - доступно частично избирательно (указать категории инвалидов); ДУ - доступно условно, ВНД - недоступно.

3.5. ИТОГОВОЕ ЗАКЛЮЧЕНИЕ о состоянии доступности ОСИ:

- территория, прилегающая к зданию доступна для всех категорий инвалидов;
- вход в здание возможен для всех, кроме инвалидов - колясочников из -за

отсутствия пандуса;

- пути движения по зданию доступны частично-избирательно для инвалидов с нарушениями опорно-двигательного аппарата, с поражением слуха и умственной отсталостью, отсутствие специальных приспособлений вызывает трудности инвалидов с поражением зрения;

- зоны целевого назначения: групповые помещения, музыкальный зал доступны для инвалидов с нарушениями опорно-двигательного аппарата, инвалидам с поражением слуха и умственной отсталостью;

- санитарно - гигиенические помещения доступны только инвалидам с нарушениями опорно-двигательного аппарата, с поражением слуха и умственной отсталостью;

- система информации и связи отсутствует для всех категорий инвалидов, кроме кнопки вызова сотрудника учреждения и телефонной связи;

- пути движения к объекту доступны инвалидам с нарушениями опорно-двигательного аппарата, с поражением слуха и умственной отсталостью, инвалидам колясочникам.

4. Управленческое решение (проект)

4.1. Рекомендации по адаптации основных структурных элементов объекта:

№ п/п	Основные структурно-функциональные зоны объекта	Рекомендации по адаптации объекта (вид работы) <*>
1	Территория, прилегающая к зданию (участок)	Ремонт текущий
2	Вход (входы) в здание	Ремонт текущий
3	Путь (пути) движения внутри здания (в т.ч. пути эвакуации)	Ремонт текущий
4	Зона целевого назначения здания (целевого посещения объекта)	Ремонт текущий
5	Санитарно-гигиенические помещения	Ремонт текущий
6	Система информации на объекте (на всех зонах)	Ремонт текущий
7	Пути движения к объекту (от остановки транспорта)	Ремонт текущий
8	Все зоны и участки	Ремонт текущий

<*> Указывается один из вариантов (видов работ): не нуждается; ремонт (текущий, капитальный); индивидуальное решение с ТСР; технические решения невозможны - организация альтернативной формы обслуживания.

4.2. Период проведения работ _____
в рамках исполнения _____

4.3. Ожидаемый результат (по состоянию доступности) после выполнения работ по адаптации _____
Оценка результата исполнения программы, плана (по состоянию доступности) _____

4.4. Для принятия решения требуется, не требуется (нужное подчеркнуть):

4.4.1. Согласование на Комиссии _____

(наименование Комиссии по координации деятельности в сфере обеспечения доступной среды жизнедеятельности для инвалидов и других МГН)

4.4.2. Согласование работ с надзорными органами (в сфере проектирования и строительства, архитектуры, охраны памятников, другое - указать) _____

4.4.3. Техническая экспертиза; разработка проектно-сметной документации _____

4.4.4. Согласование с вышестоящей организацией (собственником объекта) _____

4.4.5. Согласование с общественными организациями инвалидов _____

4.4.6. Другое _____

Имеется заключение уполномоченной организации о состоянии доступности _____

объекта (наименование документа и выдавшей его организации, дата),
прилагается

4.7. Информация может быть размещена (обновлена) на Карте доступности
субъекта Российской Федерации

(наименование сайта, портала)

5. Особые отметки

ПРИЛОЖЕНИЯ:

Результаты обследования:

- | | |
|--|-------------|
| 1. Территории, прилегающей к объекту | на _____ л. |
| 2. Входа (входов) в здание | на _____ л. |
| 3. Путей движения в здании | на _____ л. |
| 4. Зоны целевого назначения объекта | на _____ л. |
| 5. Санитарно-гигиенических помещений | на _____ л. |
| 6. Системы информации (и связи) на объекте | на _____ л. |

Результаты фотофиксации на объекте _____ на _____ л.

Поэтажные планы, паспорт БТИ _____ на _____ л.

Другое (в том числе дополнительная информация о путях движения к объекту)

Руководитель
рабочей группы

Заведующий отделом А.Б. Мур
(Должность, Ф.И.О.) (Подпись)

Члены рабочей группы

Заведующий отделом А.Б. Мур
(Должность, Ф.И.О.) (Подпись)

(Должность, Ф.И.О.) (Подпись)

В том числе:

представители общественных
организаций инвалидов
Председатель отделения всероссийского
Общества инвалидов Предгорного
муниципального района
Ставропольского края

Сидоров А.А.
(Должность, Ф.И.О.) (Подпись)

Представители органов
социальной защиты населения,
консультант отдела труда
и социально правовых гарантий

Моргунов Р.С.
(Должность, Ф.И.О.) (Подпись)

представители организации,
расположенной на объекте

Заведующий отделом А.Б. Мур
(Должность, Ф.И.О.) (Подпись)

(Должность, Ф.И.О.) (Подпись)

Управленческое решение согласовано "___" _____ 20__ г.
(протокол N _____)
Комиссией (название) _____

I. Результаты обследования:

1. Территории, прилегающей к зданию (участка)

Муниципальное бюджетное дошкольное образовательное учреждение «Детский сад № 44» Предгорного муниципального района Ставропольского края, Ставропольский край, Предгорный район, пос. Нежинский 7 «А» (наименование объекта, адрес).

N п/п	Наименование функционально-планировочного элемента	Наличие элемента			Выявленные нарушения и замечания		Работы по адаптации объектов	
		есть/нет	N на плане	N фото	Содержание	Значимо для инвалида (категория)	Содержание	Виды работ
1.1	Вход (входы) на территорию	есть	1,2	1,2		К,О,С,Г,У	Нанесение тактильных элементов и контрастной разметки	Ремонт текущий
1.2	Путь (пути) движения на территории	есть	3.1, 3.2	3,4, 5		К,О,С,Г,У	Нанесение тактильных элементов и контрастной разметки	Ремонт текущий
1.3	Лестница (наружная)	нет	-	-	-	-	-	-
1.4	Пандус (наружный)	нет	-	-	-	-	-	-
1.5	Автостоянка и парковка	нет	-	-	-	-	-	-
	ОБЩИЕ требования к зоне							Ремонт текущий

II. Заключение по зоне:

Наименование структурно-функциональной зоны	Состояние доступности <*> (к пункту 3.4 Акта обследования ОСИ)	Приложение		Рекомендации по адаптации (вид работы) <***> к пункту 4.1 Акта обследования ОСИ
		N на плане	N фото	
Территория, прилегающая к зданию (участка)	ДЧ-И (К,О,С,Г,У)	4.1, 4.2	3,4	Ремонт текущий

<*> Указывается: ДП-В - доступно полностью всем; ДП-И (К, О, С, Г, У) - доступно полностью избирательно (указать категории инвалидов); ДЧ-В - доступно частично всем; ДЧ-И (К, О, С, Г, У) - доступно частично избирательно (указать категории инвалидов); ДУ - доступно условно, ВНД - недоступно.

<***> Указывается один из вариантов: не нуждается; ремонт (текущий, капитальный); индивидуальное решение с ТСР; технические решения невозможны - организация альтернативной формы обслуживания.

Комментарий к заключению: _____

I. Результаты обследования:

2. Входа (входов) в здание

Муниципальное бюджетное дошкольное образовательное учреждение «Детский сад № 44» Предгорного муниципального района Ставропольского края, Ставропольский край, Предгорный район, пос. Нежинский 7 «А» (наименование объекта, адрес).

(наименование объекта, адрес)

N п/п	Наименование функционально-планировочного элемента	Наличие элемента			Выявленные нарушения и замечания		Работы по адаптации объектов	
		есть/нет	N на плане	N фото	Содержание	Значимо для инвалида (категория)	Содержание	Виды работ
2.1	Лестница (наружная)	нет	-	-	-	-	-	-
2.2	Пандус (наружный)	нет	-	-	-	К, О, С, Г, У	Нанесение тактильных элементов и контрастной разметки	Ремонт текущий
2.3	Входная площадка (перед дверью)	да	5	6	Порог 3 см	К, О, С, Г, У	Нанесение тактильных элементов и контрастной разметки	Ремонт текущий
2.4	Дверь (входная)	да	5	6		К, О, С, Г, У	Нанесение тактильных элементов и контрастной разметки	Ремонт текущий
2.5	Тамбур	да	5	7		К, О, С, Г, У	Нанесение тактильных элементов и контрастной разметки	Ремонт текущий
	ОБЩИЕ требования к зоне							Ремонт текущий

II. Заключение по зоне:

Наименование структурно-функциональной зоны	Состояние доступности <*> (к пункту 3.4 Акта обследования ОСИ)	Приложение		Рекомендации по адаптации (вид работы) <***> к пункту 4.1 Акта обследования ОСИ
		N на плане	N фото	
Вход (входов) в здание	ДЧ-И (О, С, Г, У)			Ремонт текущий

<*> Указывается: ДП-В - доступно полностью всем; ДП-И (К, О, С, Г, У) -

доступно полностью избирательно (указать категории инвалидов); ДЧ-В - доступно частично всем; ДЧ-И (К, О, С, Г, У) - доступно частично избирательно (указать категории инвалидов); ДУ - доступно условно, ВНД - недоступно.

<*> Указывается один из вариантов: не нуждается; ремонт (текущий, капитальный); индивидуальное решение с ТСП; технические решения невозможны - организация альтернативной формы обслуживания.

Комментарий к заключению: _____

I. Результаты обследования:

**3. Пути (путей) движения внутри здания
(в т.ч. путей эвакуации)**

Муниципальное бюджетное дошкольное образовательное учреждение «Детский сад № 44» Предгорного муниципального района Ставропольского края, Ставропольский край, Предгорный район, пос. Нежинский 7 «А» (наименование объекта, адрес).

(наименование объекта, адрес)

N п/п	Наименование функционально-планировочного элемента	Наличие элемента			Выявленные нарушения и замечания		Работы по адаптации объектов	
		есть/нет	N на плане	N фото	Содержание	Значимо для инвалида (категория)	Содержание	Виды работ
3.1	Коридор (вестибюль, зона ожидания, галерея, балкон)	есть	6	7,8			Нанесение тактильных элементов и контрастной разметки	Ремонт текущий
3.2	Лестница (внутри здания)	есть	7	9		О,С,Г	Нанесение тактильных элементов и контрастной разметки	Ремонт текущий
3.3	Пандус (внутри здания)	нет	-	-	-	-	-	-
3.4	Лифт пассажирский (или подъемник)	нет	-	-	-	-	-	-
3.5	Дверь	есть	5	6,7				
3.6	Пути эвакуации (в т.ч. зоны безопасности)	есть	8.1, 8.2	8		К,О,С	Нанесение тактильных элементов и контрастной разметки	Ремонт текущий
	ОБЩИЕ требования к зоне							Ремонт текущий

II. Заключение по зоне:

Наименование структурно-функциональной зоны	Состояние доступности <*> (к пункту 3.4 Акта обследования ОСИ)	Приложение		Рекомендации по адаптации (вид работы) <*> к пункту 4.1 Акта обследования ОСИ
		N на плане	N фото	
Пути (путей) движения внутри здания (в т.ч. путей эвакуации)	ДЧ-И (О,С,Г,У)	8.1, 8.2	8	Ремонт текущий

<*> Указывается: ДП-В - доступно полностью всем; ДП-И (К, О, С, Г, У) - доступно полностью избирательно (указать категории инвалидов); ДЧ-В - доступно частично всем; ДЧ-И (К, О, С, Г, У) - доступно частично избирательно (указать

категории инвалидов); ДУ - доступно условно, ВНД - недоступно.

<*> Указывается один из вариантов: не нуждается; ремонт (текущий, капитальный); индивидуальное решение с ТСП; технические решения невозможны - организация альтернативной формы обслуживания.

Комментарий к заключению: _____

I. Результаты обследования:
4. Зоны целевого назначения здания
(целевого посещения объекта)

Вариант I - зона обслуживания инвалидов

Муниципальное бюджетное дошкольное образовательное учреждение «Детский сад № 44» Предгорного муниципального района Ставропольского края, Ставропольский край, Предгорный район, пос. Нежинский 7 «А» (наименование объекта, адрес).

(наименование объекта, адрес)

N п/п	Наименование функционально-планировочного элемента	Наличие элемента			Выявленные нарушения и замечания		Работы по адаптации объектов	
		есть/нет	N на плане	N фото	Содержание	Значимо для инвалида (категория)	Содержание	Виды работ
4.1	Кабинетная форма обслуживания	есть	9	10		О, С, Г, У	Нанесение тактильных элементов и контрастной разметки	Ремонт текущих
4.2	Зальная форма обслуживания	нет	-	-	-	-	-	-
4.3	Прилавочная форма обслуживания	нет	-	-	-	-	-	-
4.4	Форма обслуживания с перемещением по маршруту	нет	-	-	-	-	-	-
4.5	Кабина индивидуального обслуживания	нет	-	-	-	-	-	-
	ОБЩИЕ требования к зоне							Ремонт текущих

II. Заключение по зоне:

Наименование структурно-функциональной зоны	Состояние доступности <*> (к пункту 3.4 Акта обследования ОСИ)	Приложение		Рекомендации по адаптации (вид работы) <*> к пункту 4.1 Акта обследования ОСИ
		N на плане	N фото	
Зоны целевого назначения здания (целевого посещения объекта) Вариант I - зона обслуживания инвалидов	ДЧ-И (О, С, Г, У)	10.1, 10.2, 10.3	11, 12, 13	Ремонт текущий

<*> Указывается: ДП-В - доступно полностью всем; ДП-И (К, О, С, Г, У) - доступно полностью избирательно (указать категории инвалидов); ДЧ-В - доступно частично всем; ДЧ-И (К, О, С, Г, У) - доступно частично избирательно (указать категории инвалидов); ДУ - доступно условно, ВНД - недоступно.

<*> Указывается один из вариантов: не нуждается; ремонт (текущий, капитальный); индивидуальное решение с ТСР; технические решения невозможны - организация альтернативной формы обслуживания.

Комментарий к заключению: _____

Приложение 4(II)
к Акту обследования ОСИ
к паспорту доступности ОСИ
N 50
от "01" сентября 2018 г.

I. Результаты обследования:
4. Зоны целевого назначения здания
(целевого посещения объекта)
Вариант II - места приложения труда

Наименование функционально-планировочного элемента	Наличие элемента			Выявленные нарушения и замечания		Работы по адаптации объектов	
	есть/нет	N на плане	N фото	Содержание	Значимо для инвалида (категория)	Содержание	Виды работ
Место приложения труда							

II. Заключение по зоне:

Наименование структурно-функциональной зоны	Состояние доступности <*> (к пункту 3.4 Акта обследования ОСИ)	Приложение		Рекомендации по адаптации (вид работы) <*> к пункту 4.1 Акта обследования ОСИ
		N на плане	N фото	

<*> Указывается: ДП-В - доступно полностью всем; ДП-И (К, О, С, Г, У) - доступно полностью избирательно (указать категории инвалидов); ДЧ-В - доступно частично всем; ДЧ-И (К, О, С, Г, У) - доступно частично избирательно (указать категории инвалидов); ДУ - доступно условно, ВНД - недоступно.

<*> Указывается один из вариантов: не нуждается; ремонт (текущий, капитальный); индивидуальное решение с ТСР; технические решения невозможны - организация альтернативной формы обслуживания.

Комментарий к заключению: _____

I. Результаты обследования:

5. Санитарно-гигиенических помещений

Муниципальное бюджетное дошкольное образовательное учреждение «Детский сад № 44» Предгорного муниципального района Ставропольского края, Ставропольский край, Предгорный район, пос. Нежинский 7 «А» (наименование объекта, адрес).

(Наименование объекта, адрес)

N п/п	Наименование функционально-планировочного элемента	Наличие элемента			Выявленные нарушения и замечания		Работы по адаптации объектов	
		есть/нет	N на плане	N фото	Содержание	Значимо для инвалида (категория)	Содержание	Виды работ
5.1	Туалетная комната	есть	11	14	Нет спецприспособлений	К,О,С	Установка спецприспособлений, пандуса, также тактильных и контрастных элементов	Ремонт капитальный
5.2	Душевая/ванная комната	нет	-	-	-	-	-	-
5.3	Бытовая комната (гардеробная)	нет	-	-	-	-	-	-
	ОБЩИЕ требования к зоне							Ремонт капитальный

II. Заключение по зоне:

Наименование структурно-функциональной зоны	Состояние доступности <*> (к пункту 3.4 Акта обследования ОСИ)	Приложение		Рекомендации по адаптации (вид работы) <***> к пункту 4.1 Акта обследования ОСИ
		N на плане	N фото	
Санитарно-гигиенические помещения	ДЧ-И (О,С,Г,У)	10.3	15, 16	Капитальный ремонт

<*> Указывается: ДП-В - доступно полностью всем; ДП-И (К, О, С, Г, У) - доступно полностью избирательно (указать категории инвалидов); ДЧ-В - доступно частично всем; ДЧ-И (К, О, С, Г, У) - доступно частично избирательно (указать категории инвалидов); ДУ - доступно условно, ВНД - недоступно.

<***> Указывается один из вариантов: не нуждается; ремонт (текущий, капитальный); индивидуальное решение с ТСР; технические решения невозможны - организация альтернативной формы обслуживания.

Комментарий к заключению: _____

I. Результаты обследования:

6. Системы информации на объекте

Муниципальное бюджетное дошкольное образовательное учреждение «Детский сад № 44» Предгорного муниципального района Ставропольского края, Ставропольский край, Предгорный район, пос. Нежинский 7 «А» (наименование объекта, адрес).

(Наименование объекта, адрес)

N п/п	Наименование функционально-планировочного элемента	Наличие элемента			Выявленные нарушения и замечания		Работы по адаптации объектов	
		есть/нет	N на плане	N фото	Содержание	Значимо для инвалида (категория)	Содержание	Виды работ
6.1	Визуальные средства	есть	12, 13	17, 18, 19		К, О, Г, У	Проверка наличия визуальных средств информации, при отсутствии доустановка	Ремонт текущий
6.2	Акустические средства	нет	-	-	-	С, Г	Установка звуковых маяков и информаторов	Ремонт текущий
6.3	Тактильные средства	нет	-	-	-	С	Установка тактильных элементов и контрастной разметки	Ремонт текущий
	ОБЩИЕ требования к зоне							Ремонт текущий

II. Заключение по зоне:

Наименование структурно-функциональной зоны	Состояние доступности <*> (к пункту 3.4 Акта обследования ОСИ)	Приложение		Рекомендации по адаптации (вид работы) <***> к пункту 4.1 Акта обследования ОСИ
		N на плане	N фото	
Системы информации на объекте	ДЧ-И (О, С, Г, У)	12, 13	19	Ремонт текущий

<*> Указывается: ДП-В - доступно полностью всем; ДП-И (К, О, С, Г, У) - доступно полностью избирательно (указать категории инвалидов); ДЧ-В - доступно частично всем; ДЧ-И (К, О, С, Г, У) - доступно частично избирательно (указать категории инвалидов); ДУ - доступно условно, ВНД - недоступно.

<***> Указывается один из вариантов: не нуждается; ремонт (текущий, капитальный); индивидуальное решение с ТСР; технические решения невозможны - организация альтернативной формы обслуживания.

Комментарий к заключению: _____

Фото № 1 Вход на территорию. Путь движения на территории.



Фото № 2 Вход на территорию. Путь движения на территории.



Фото № 3 Вход на территорию. Путь движения на территории. Территория прилегающая к зданию

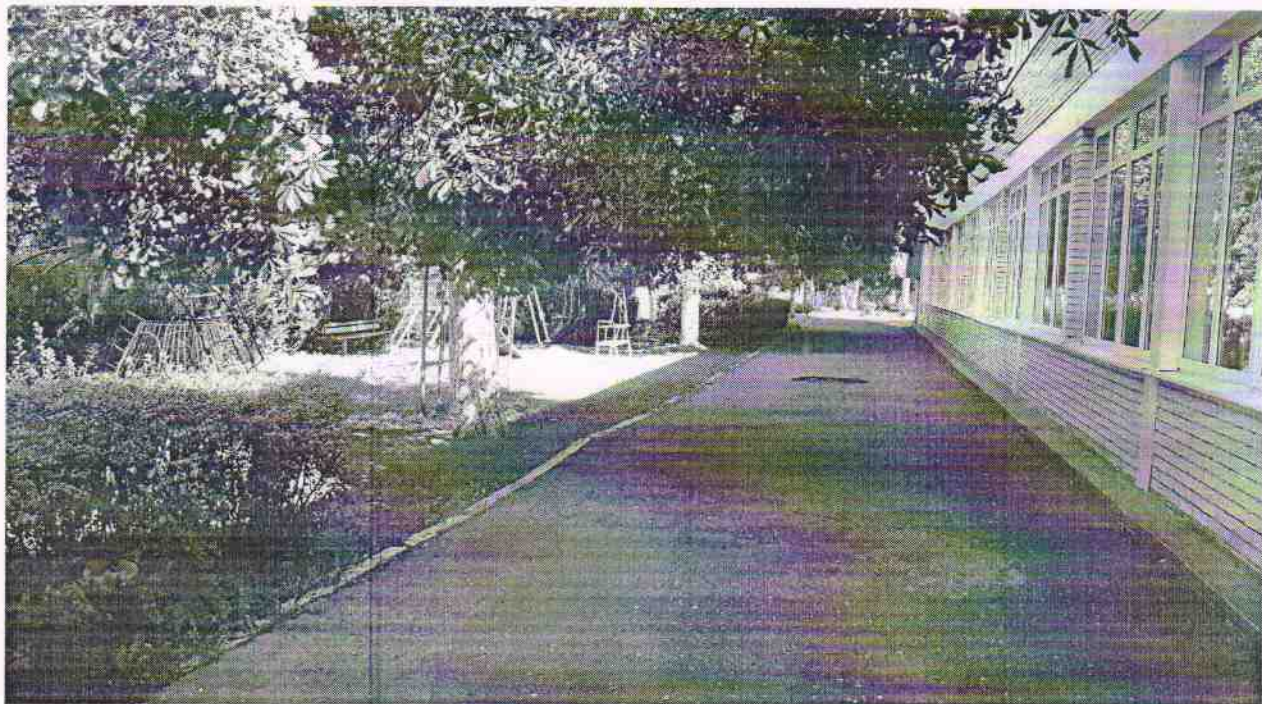


Фото № 4 Путь движения на территории. Территория прилегающая к зданию

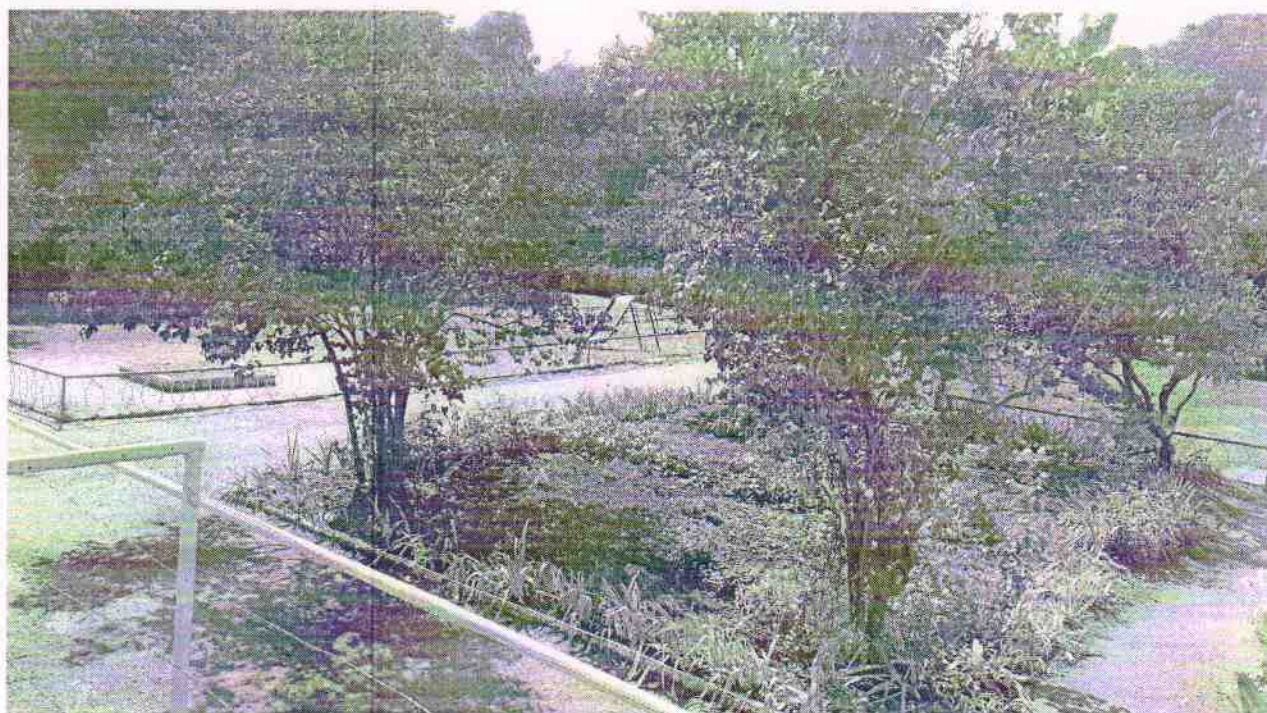


Фото № 5 Вход на территорию. Путь движения на территории. Территория прилегающая к зданию

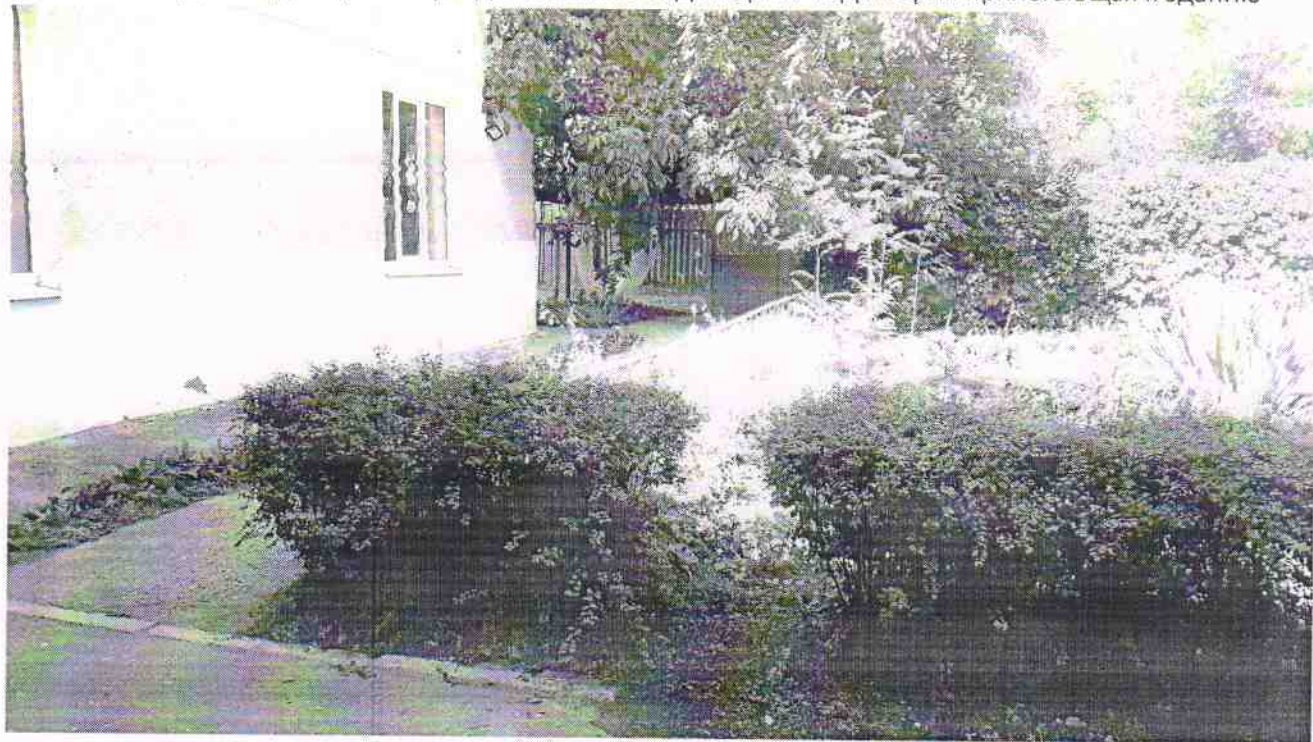


Фото № 6 Входная площадка. Дверь



Фото № 7 Дверь. Вестибюль . Тамбур



Фото № 7 Коридор



Фото № 8 Коридор. Пути эвакуации



Фото № 9 Лестница (внутри здания)



Фото № 10 Кабинетная форма обслуживания



Фото № 11 Зоны целевого назначения. Групповая комната



Фото № 12 Зоны целевого назначения. Групповой вестибюль



Фото № 13 Зоны целевого назначения. Спальня



Фото № 14 Туалетная комната

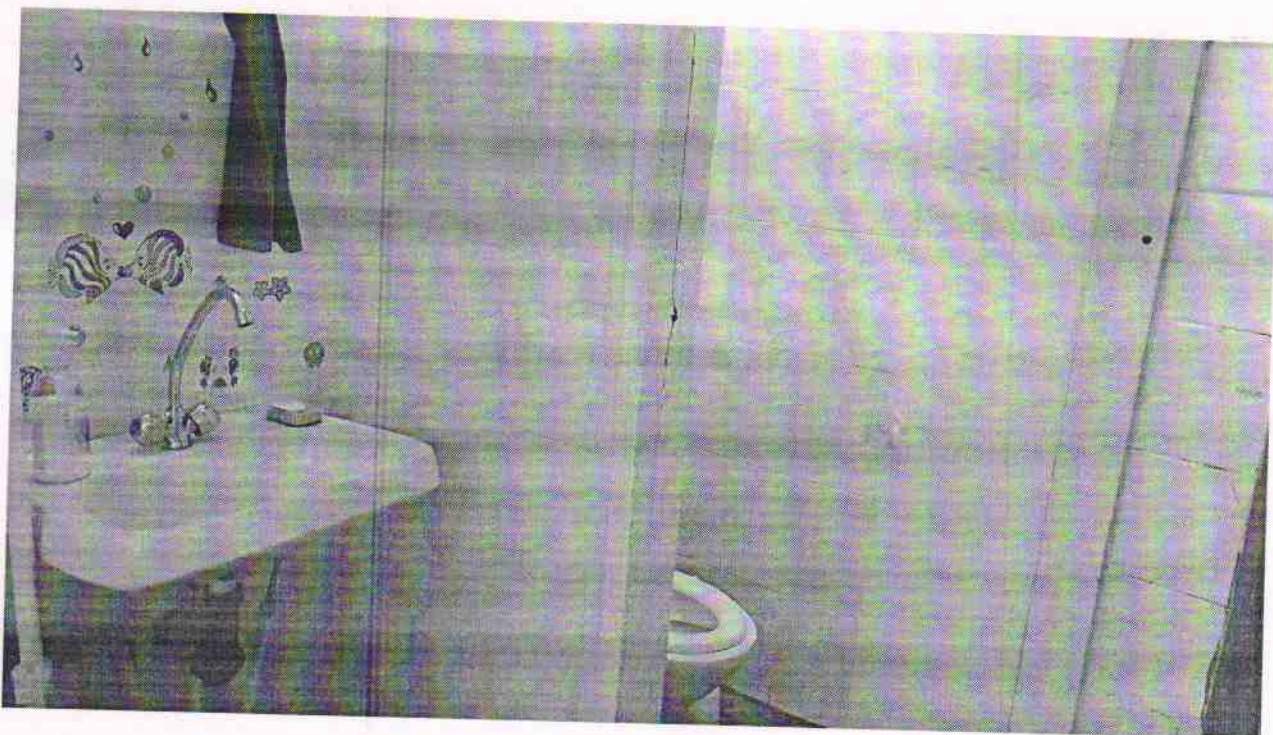


Фото № 15 Санитарно-гигиенические помещения. Групповой санузел



Фото № 16 Санитарно-гигиенические помещения. Групповой санузел



Фото № 17 Системы информации на объекте
Визуальные средства. Информационный стенд

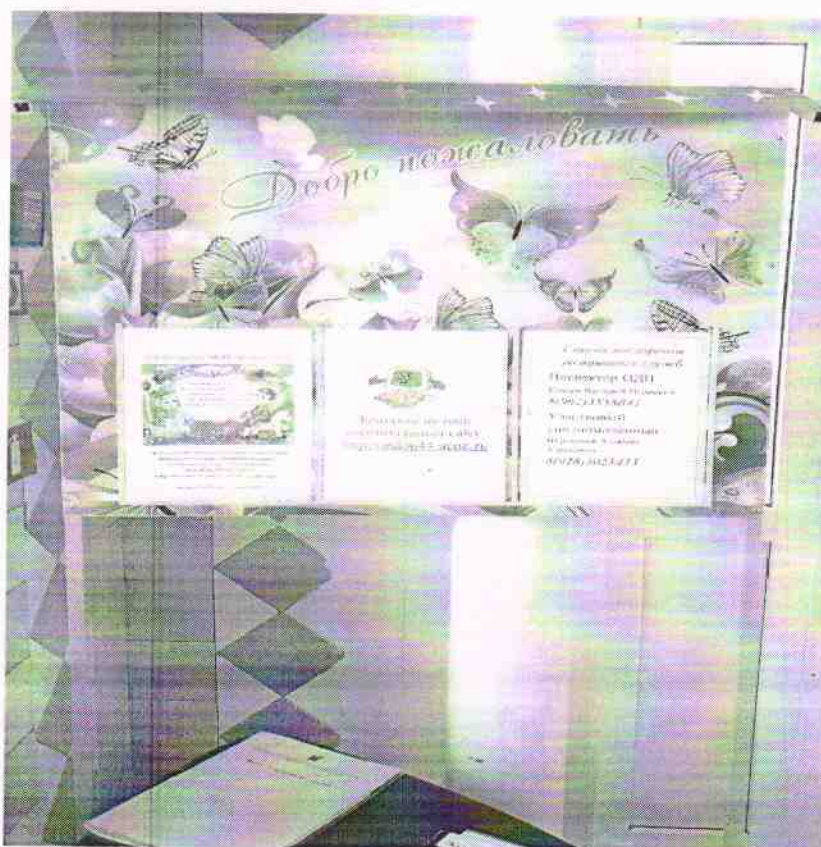


Фото № 18 Системы информации на объекте
Визуальные средства. Информационный стенд

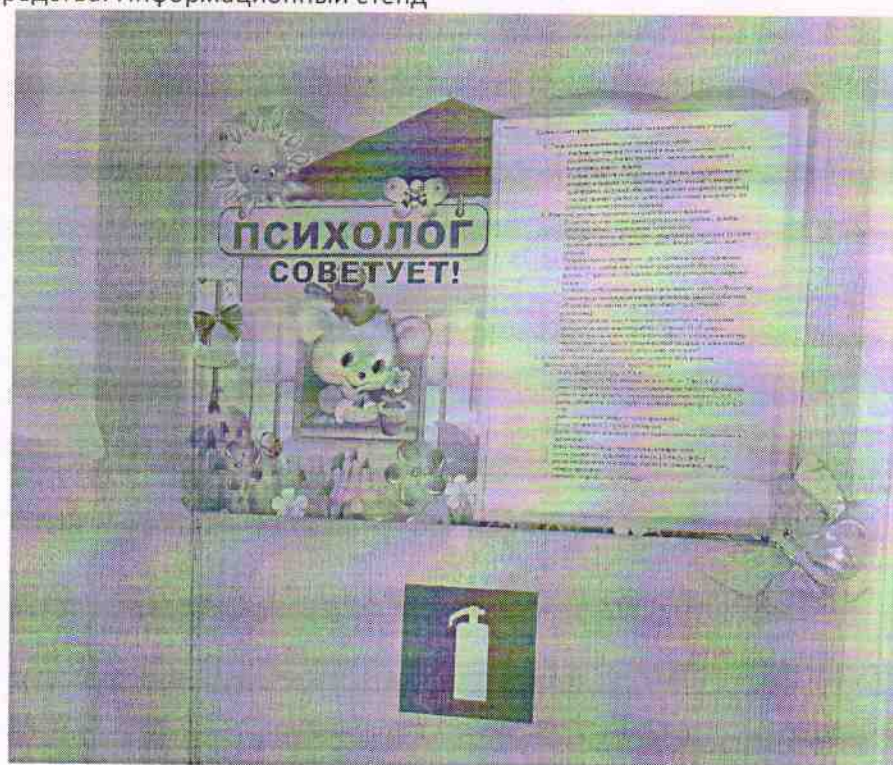
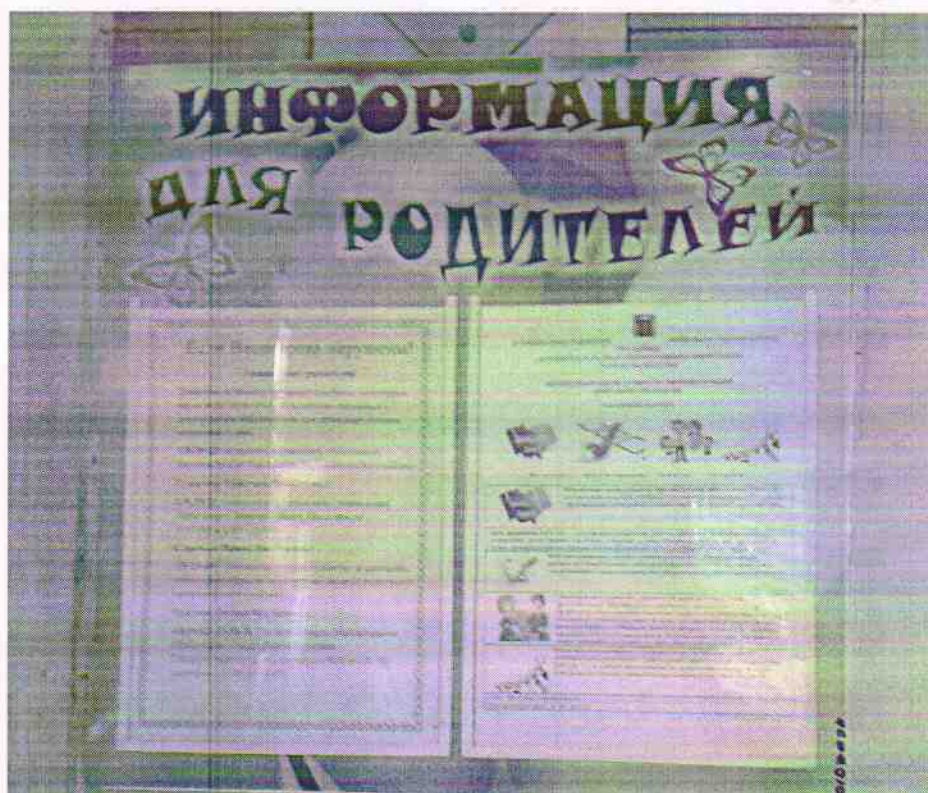
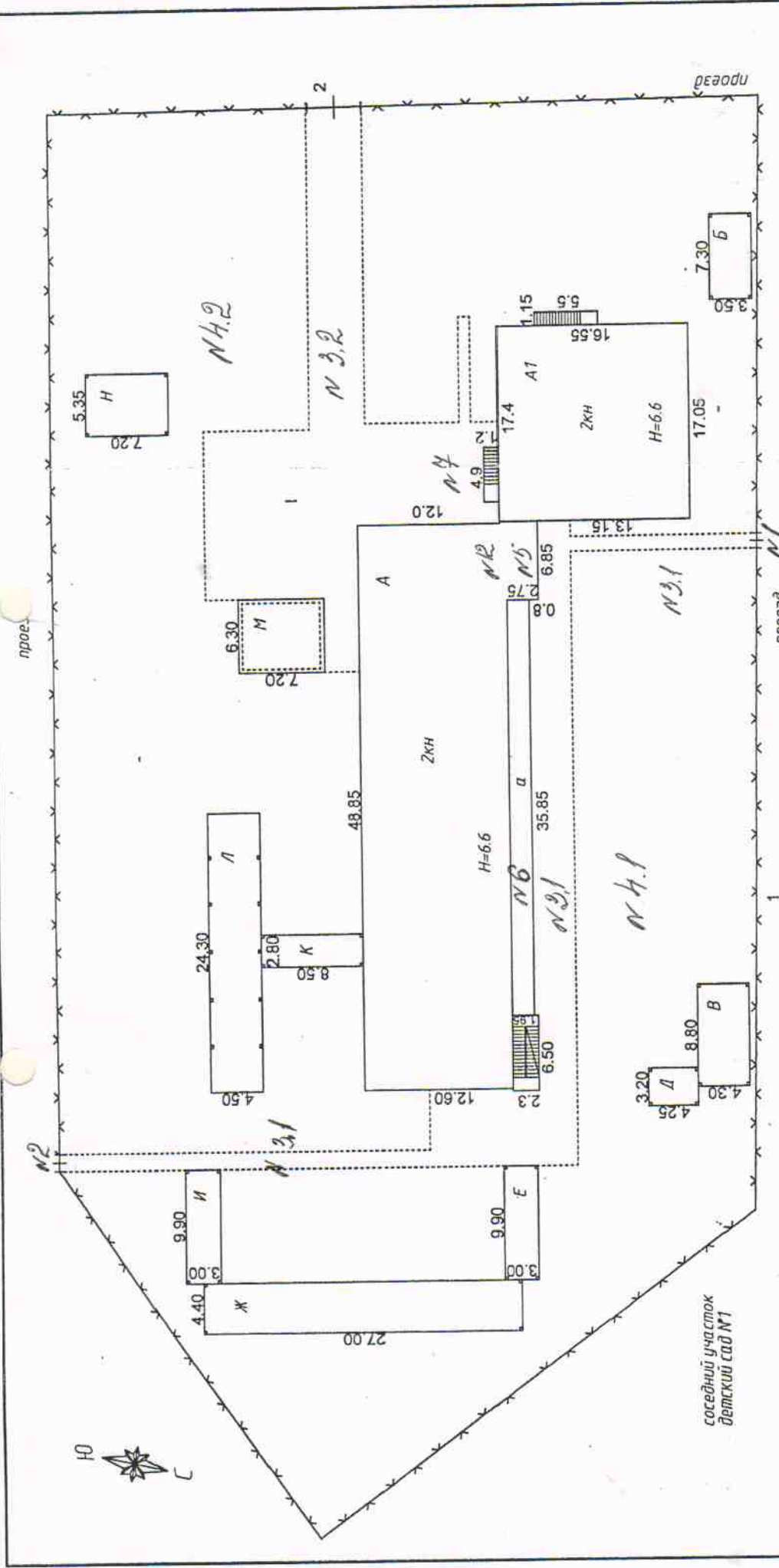


Фото № 19 Системы информации на объекте

Визуальные средства. Информационный стенд





Лист	ГРУППА "Крайтехинвентаризация" Предгорный филиал		Инв №
	Ситуационный план детский сад №44 п. Нежинский		Масштаб 1:500
Дата	Исполнители	Фамилия Имя Отчество	Подпись
02.06.2010г	инженер г. инженер	Березюк А.П. Щербина Л.Н.	<i>[Signature]</i>
И.О.Д.В. - В		Калюев Г.А.	

границы земельного участка показаны условно

соседний участок
детский сад №1